



Dodávateľ

Východoslovenská energetika a.s.

Mlynská 31, 042 91 Košice

Bankové spojenie: **SK30 7300 0000 0090 0004 0409**

BIC: INGB SKBX

IČO: 44483767 DIČ: 2022730457 IČ DPH: SK2022730457

Obchodný register Mestského súdu Košice, oddiel Sa, vložka
č. 1628/V

www.vse.sk

Mestská časť Košice-Košická Nová Ves
Mliečna 1
040 14 Košice - Košická Nová Ves

Platobné údaje

NA ÚHRADU 250,85 EUR

Variabilný symbol 2290265063

Dátum splatnosti 21.09.2023

Dátum dodania 31.08.2023

Dátum vyhotovenia 07.09.2023

Spôsob úhrady Príkaz na úhradu

Mena dokladu EUR



PAY by square



Odberateľ

Mestská časť Košice-Košická Nová Ves

Mliečna 1

040 14 Košice - Košická Nová Ves

IČO: 00690996 DIČ: 00690996/000

Zákaznícke číslo: 5100000351

(Uvádžajte, prosím, pri kontakte s našou spoločnosťou.)

Obdobie: 01.08.2023 – 31.08.2023

Názov položky	Daňový základ	DPH (%)	DPH	Spolu s DPH
Elektrina	209,04	20 %	41,81	250,85
Uhradené platby				0,00
NA ÚHRADU				250,85

Nedoplatok 250,85 EUR nám uhradte do 21.09.2023 na bankový účet SK30 7300 0000 0090 0004 0409.

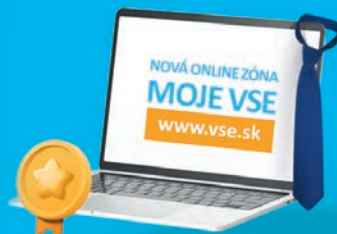
INFORMÁCIA: Aktuálne pravidlá vytvárania záloh

Ak v budúcnosti mesačná spotreba na Vašom odbernom mieste presiahne hodnotu 400 EUR s DPH alebo sa zhorší Vaša platobná disciplína, automaticky Vám vystavíme preddavkovú platbu (zálohu).

Aktuálne informácie o pravidlách nastavovania záloh nájdete aj na www.vse.sk.

**Vybaviť všetko
online vo VSE?**

Rýchlejšie ako
uviazať kravatu



Jednoduché ako v pobočke ✓

Ľahké prihlásenie ✓

Potvrdenie zmeny ihneď ✓

www.vse.sk



INFORMÁCIE SÚVISIACE S ÚHRADOU FAKTÚRY

Faktúra za elektrinu je uhradená dňom pripísania peňažných prostriedkov na účet dodávateľa.

V prípade vyúčtovania úroku z omeškania, zaslania zmluvnej pokuty, alebo poskytnutia služby bude Vaša nasledujúca platba započítaná v takomto poradí:

1. neuhradené úroky z omeškania,
2. neuhradené zmluvné pokuty,
3. neuhradené Poplatky,
4. zúčtovacia faktúra,
5. zálohová platba.

Vyúčtovanie neuhradených úrokov z omeškania a zoznam neuhradených Poplatkov tvorí prílohu faktúry.

VYHODNOTENIE ŠTANDARDOV KVALITY

Vyhodnotenie štandardov kvality je uverejnené na webovej stránke dodávateľa www.vse.sk/standardy-kvality.

ALTERNATÍVNE RIEŠENIE SPOROV

Dodávateľ týmto informuje koncového odberateľa elektriny, že ak vznikne spor medzi ním a regulovaným subjektom, ktorým je dodávateľ elektriny alebo prevádzkovateľ distribučnej sústavy, odberateľ má právo tento spor predložiť Úradu pre reguláciu sieťových odvetví, Bajkalská 27, P. O. BOX 12, 820 07 Bratislava 27 na jeho alternatívne riešenie. Musí však byť splnené, že ohľadom predmetu sporu sa už uskutočnilo reklamačné konanie a koncový odberateľ elektriny nesúhlasí s výsledkom reklamácie alebo spôsobom jej vybavenia. Tým nie je dotknutá možnosť odberateľa riešiť spor prostredníctvom súdu alebo mediáciou. Podrobné informácie ohľadne alternatívneho riešenia sporov, najmä lehoty, spôsob a formálne náležitosti podania sú zverejnené na webovej stránke dodávateľa www.vse.sk.

PODIEL PRIMÁRNYCH ENERGETICKÝCH ZDROJOV NA DODANEJ ELEKTRINE V ROKU 2022

Východoslovenská energetika a.s. dodala svojim zákazníkom elektrinu vyrobenú z nasledujúcich primárnych zdrojov:

• jadro	57,23 %
• voda	18,35 %
• uhlie	5,85 %
• biomasa	3,15 %
• zemný plyn	8,63 %
• fotovoltaické zdroje	2,94 %
• ostatné obnoviteľné zdroje	0,39 %
• ostatné fosílné zdroje	3,46 %



Informácie o vplyve výroby elektriny nakúpenej dodávateľom na životné prostredie, sú zverejnené na webovej stránke dodávateľa www.vse.sk/udaje-a-fakty.

PRIEMERNÉ SPOTREBY ELEKTRINY V RÁMCI JEDNOTLIVÝCH PRODUKTOV V ROKU 2022

Produkt	Klasik				Lux				Duo			
	Mini	Midi	Maxi	Plus	Mini	Midi	Maxi	Plus	Mini	Midi	Maxi	Plus
Priemerná spotreba (kWh)	7 431	11 781	55 628	5 332	5 884	8 356	-	20 680	22 200	28 751	113 375	34 676

Produkt	Kombi				Eko				Štandard			
	Mini	Midi	Maxi	Plus	Mini	Midi	Maxi	Plus	Mini	Midi	Maxi	Plus
Priemerná spotreba (kWh)	18 329	24 992	129 658	31 241	16 730	31 315	-	61 740				1 226



ROZPIS POLOŽIEK

k faktúre č.: **7292479194**

Zákaznícke číslo: **5100000351**

Číslo zmluvného účtu: **2290265063**

Odberateľ: **Mestská časť Košice-Košická Nová Ves**

Údaje o odbernom mieste

Adresa: Agátová 958, 040 01 Košice - Košická Nová Ves
Číslo OM: 692406
EIC kód: 24ZVS0000695026K
Produkt: Klasik Mini
Distribučná sadzba: X3-C2

Vyhodnotenie výkonu

MAX 24h 3,720 kW
MAX 24h 5,650 A
Dohodnutá rezervovaná kapacita 32,000 A
Maximálna rezervovaná kapacita 32,000 A

Vývoj spotreby na odbernom mieste

01.08.2023 - 31.08.2023 **404 kWh**

01.08.2022 - 31.08.2022 **475 kWh**

Vyhodnotenie účinníka

Tg fi (CP1) = 0,00 / 0,00 = 0,000 (Cos fi = 1,000)
Tg fi (CP2) = 0,00 / 0,00 = 0,000 (Cos fi = 1,000)
Tg fi (CP3) = 0,00 / 0,00 = 0,000 (Cos fi = 1,000)

Záväzná hodnota účinníka Cos fi = 0,95

Prehľad spotreby

Elektromer	Tarifa	Počiatkový stav	Konečný stav	Rozdiel	Násobiteľ	Namerané údaje	Straty	Spolu MJ
Obdobie: 01.08.2023 - 31.08.2023								
71399	Činný odber 24	17849,00	18253,00	404,00	1,00000	404,00		404,00 kWh

Fakturované položky 01.08.2023 - 31.08.2023

Názov položky	Množstvo MJ	Jednotková cena	Spolu bez DPH
Silová elektrina	404,000 kWh	0,39077000	157,87
Stála platba za odberné miesto			1,00
Spotrebná daň	404,000 kWh	0,00132000	0,53
Tarifa za systémové služby	404,000 kWh	0,00629760	2,54
Tarifa za prevádzkovanie systému	404,000 kWh	0,01590000	6,42
Tarifa za prístup do distribučnej sústavy - platba za výkon	32,000 A	0,69090000	22,11
Tarifa za distribúciu elektriny vrátane prenosu elektriny	404,000 kWh	0,03030000	12,24
Tarifa za distribučné straty	404,000 kWh	0,01241300	5,01
Odvod do Národného jadrového fondu	404,000 kWh	0,00327000	1,32
Elektrina (bez DPH 20 %)			209,04

