



### Dodávateľ

#### Východoslovenská energetika a.s.

Mlynská 31, 042 91 Košice

Bankové spojenie: **SK30 7300 0000 0090 0004 0409**

BIC: INGB SKBX

IČO: 44483767 DIČ: 2022730457 IČ DPH: SK2022730457

Obchodný register Okresného súdu Košice I, oddiel Sa, vložka  
č. 1628/V

Linka VSE: 0850 123 333

info@vse.sk www.vse.sk

Mestská časť Košice-Košická Nová Ves  
Mliečna 1  
040 14 Košice - Košická Nová Ves

### Platobné údaje

**NA ÚHRADU 107,30 EUR**

Variabilný symbol 2290265063

Dátum splatnosti 23.04.2021

Dátum dodania 31.03.2021

Dátum vyhotovenia 09.04.2021

Spôsob úhrady Príkaz na úhradu

Mena dokladu EUR



PAY by square



### Odberateľ

Mestská časť Košice-Košická Nová Ves

Mliečna 1

040 14 Košice - Košická Nová Ves

IČO: 00690996 DIČ: 00690996000

**Zákaznícke číslo: 510000351**

(Uvádzajte, prosím, pri kontakte s našou spoločnosťou.)

**Obdobie: 01.03.2021 – 31.03.2021**

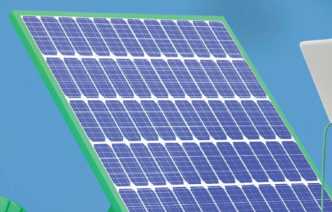
Názov položky	Daňový základ	DPH (%)	DPH	Spolu s DPH
Elektrina	89,42	20 %	17,88	107,30
Uhradené platby				0,00
<b>NA ÚHRADU</b>				<b>107,30</b>

Nedoplatok 107,30 EUR nám uhrad'te do 23.04.2021 na bankový účet SK30 7300 0000 0090 0004 0409.



**Dajte vášmu podnikaniu zelenú.  
Energii, aj budúcnosť.**

zelenenergia.sk/firmy



## INFORMÁCIE SÚVISIACE S ÚHRADOU FAKTÚRY

Faktúra za elektrinu je uhradená dňom pripísania peňažných prostriedkov na účet dodávateľa.

V prípade vyúčtovania úroku z omeškania, zaslania zmluvnej pokuty, alebo poskytnutia služby bude Vaša nasledujúca platba započítaná v takomto poradí:

1. neuhradené úroky z omeškania,
2. neuhradené zmluvné pokuty,
3. neuhradené Poplatky,
4. zúčtovacia faktúra,
5. zálohová platba.

Vyúčtovanie neuhradených úrokov z omeškania a zoznam neuhradených Poplatkov tvorí prílohu faktúry.

## VYHODNOTENIE ŠTANDARDOV KVALITY

Vyhodnotenie štandardov kvality je uverejnené na webovej stránke dodávateľa [www.vse.sk](http://www.vse.sk) v časti:

Firmy a organizácie > Zákaznícka podpora > Dôležité informácie > Štandardy kvality.

## ALTERNATÍVNE RIEŠENIE SPOROV

Dodávateľ týmto informuje koncového odberateľa elektriny, že ak vznikne spor medzi ním a regulovaným subjektom, ktorým je dodávateľ elektriny alebo prevádzkovateľ distribučnej sústavy, odberateľ má právo tento spor predložiť Úradu pre reguláciu sieťových odvetví, Bajkalská 27, P. O. BOX 12, 820 07 Bratislava 27 na jeho alternatívne riešenie. Musí však byť splnené, že ohľadom predmetu sporu sa už uskutočnilo reklamačné konanie a koncový odberateľ elektriny nesúhlasí s výsledkom reklamácie alebo spôsobom jej vybavenia. Tým nie je dotknutá možnosť odberateľa riešiť spor prostredníctvom súdu alebo mediáciou. Podrobné informácie ohľadne alternatívneho riešenia sporov, najmä lehoty, spôsob a formálne náležitosti podania sú zverejnené na webovej stránke dodávateľa [www.vse.sk](http://www.vse.sk) v časti:

Firmy a organizácie > Zákaznícka podpora > Dôležité informácie > Alternatívne riešenie sporov.

## PODIEL PRIMÁRNYCH ENERGETICKÝCH ZDROJOV NA DODANEJ ELEKTRINE V ROKU 2020

Východoslovenská energetika a.s. dodala svojim zákazníkom elektrinu vyrobenú z nasledujúcich primárnych zdrojov:

• jadro	73,37 %
• voda	13,13 %
• uhlie	11,13 %
• biomasa	0,06 %
• zemný plyn	1,65 %
• fotovoltické zdroje	0,66 %



Informácie o vplyve výroby elektriny nakúpenej dodávateľom na životné prostredie, sú zverejnené na webovej stránke dodávateľa [www.vse.sk](http://www.vse.sk) v časti O spoločnosti > Údaje a fakty.

## PRIEMERNÉ SPOTREBY ELEKTRINY V RÁMCI JEDNOTLIVÝCH PRODUKTOV V ROKU 2020

Produkt	Klasik				Lux				Duo				
	Mini	Midi	Maxi	Plus	Mini	Midi	Maxi	Plus	Mini	Midi	Maxi	Plus	
Úroveň													
Priemerná spotreba (kWh)	5 215	13 250	128 965	5 626	7 427	8 598	-	20 753	23 904	36 431	144 900	34 944	

Produkt	Kombi				Eko				Štandard				
	Mini	Midi	Maxi	Plus	Mini	Midi	Maxi	Plus	Mini	Midi	Maxi	Plus	
Úroveň													
Priemerná spotreba (kWh)	17 151	26 686	110 400	35 267	17 944	30 008	3 601	61 300					1 018



## ROZPIS POLOŽIEK

k faktúre č.: **7292927199**

Zákaznícke číslo: **5100000351**

Číslo zmluvného účtu: **2290265063**

Odberateľ: **Mestská časť Košice-Košická Nová Ves**

### Údaje o odbernom mieste

Adresa: Agátová 958, 040 01 Košice - Košická Nová Ves  
Číslo OM: 692406  
EIC kód: 24ZVS0000695026K

Produkt: KLASIK M (DMP1)  
Distribučná sadzba: X3-C2

### Vyhodnotenie výkonu

MAX 24h 3,160 kW  
MAX 24h 4,800 A  
Dohodnutá rezervovaná kapacita 32,000 A  
Maximálna rezervovaná kapacita 32,000 A

### Vyhodnotenie účinníka

Tg fi (CP1) = 0,00 / 0,00 = 0,000 (Cos fi = 1,000)  
Tg fi (CP2) = 0,00 / 0,00 = 0,000 (Cos fi = 1,000)  
Tg fi (CP3) = 0,00 / 0,00 = 0,000 (Cos fi = 1,000)  
Záväzná hodnota účinníka Cos fi = 0,95

### Prehľad spotreby

Elektromer	Tarifa	Počiatkový stav	Konečný stav	Rozdiel	Násobiteľ	Namerané údaje	Straty	Spolu MJ
<b>Obdobie: 01.03.2021 - 31.03.2021</b>								
71399	Činný odber 24	5572,00	6046,00	474,00	1,00000	474,00		474,00 kWh

### Fakturované položky 01.03.2021 - 31.03.2021

Názov položky	Množstvo MJ	Jednotková cena	Spolu bez DPH
Silová elektrina	474,000 kWh	0,06700000	31,76
Stála platba za odberné miesto			0,75
Spotrebná daň	474,000 kWh	0,00132000	0,63
Tarifa za systémové služby	474,000 kWh	0,00630810	2,99
Tarifa za prevádzkovanie systému	474,000 kWh	0,02374050	11,25
Tarifa za prístup do distribučnej sústavy - platba za výkon	32,000 A	0,68070000	21,78
Tarifa za distribúciu elektriny vrátane prenosu elektriny	474,000 kWh	0,03180000	15,07
Tarifa za distribučné straty	474,000 kWh	0,00767000	3,64
Odvod do Národného jadrového fondu	474,000 kWh	0,00327000	1,55
<b>Elektrina (bez DPH 20 %)</b>			<b>89,42</b>



